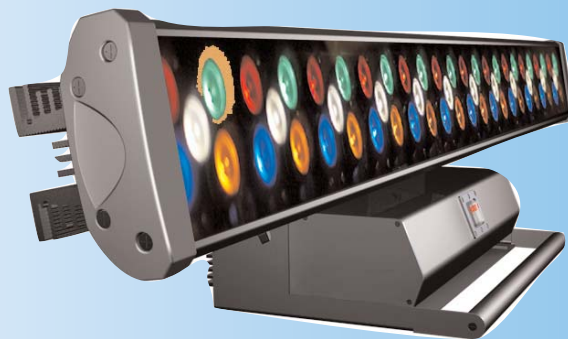


TOKYO 60



Source lumineuse :

60 Led Edison™ haute puissance 3W : 12 Rouge, 12 Vertes, 12 Bleu, 12 Blanche, 12 Ambre
 Durée de vie des LED : plus de 50 000 heures
 Flux lumineux : 5715 lumens
 Lux : 7350 lux à 2 mètres (couleurs RGBAW à 100%, angle 15°)
 Angle d'ouverture : 15°, 25° ou 45° (choix à la commande)

Caractéristiques :

Mixage des couleurs RGBAW - Rouge, Vert, Bleu, Ambre, Blanc
 Mode HSI-C
 Intensité réglable de 0 à 100%
 Système "Flicker Free" évitant le scintillement et permettant l'utilisation lors de tournages vidéo
 Très bonne répartition chromatique du mixage couleur
 Technologie PWM (Pulse Width Modulation) modulation de largeur d'impulsions
 Boîtier en profilé d'aluminium, visserie Inox
 Couleur Noir (blanc sur commande)
 Degré de protection : IP65
 Refroidissement par convection naturelle
 Consommation : 240 w
 Voltage : AC-170-240V 47/60 Hz

Contrôle :

3 modes DMX512 : 4 (HSI-C), 5 (RGBAW) ou 9 circuits
 Mode autonome : Réglage indépendant de chaque couleur
 36 programmes internes + 16 type flash + 16 type fade
 Mode maître / esclave
 Adressage et programmation via 4 boutons et 4 afficheurs led 7 segments

Accessoires :

Adaptateur DMX / connecteur IP65 (inclus dans le colis)
 Support de sol sur glissière avec démontage par quart de tour

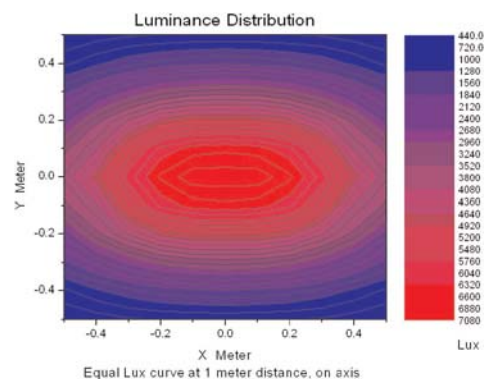
Dimensions et poids :

Dimension de la barre : L 1021 mm x P 260 mm x H 291 mm (avec support)
 Dimension des 2 colis : barre : 1100 mm x 210 mm x 210 mm / 11 kg
 base : 500 x 370 mm x 310 mm / 10 kg
 Poids net : 16.5 Kg / Poids brut : 22 kg

Normes : CE, ROHS, UL, CCC



H : Hue : Teinte
S : Saturation
I : Intensité
C : Correction temp. couleur



TOKYO 60 - Mode 4 circuits DMX - Type HSI-C

Canaux	Valeur DMX (0 à 255)	Fonction	Information
Ch 1	0 - 255	RGB	Teinte RGB (mix 0 à 100%)
Ch 2	0 - 255	Ambre	Intensité de l'Ambre 0 à 100 %
Ch 3	0 - 255	Blanc	Intensité du Blanc 0 à 100 %
Ch 4	0 - 255	Luminosité	0 à 100 % (Brightness)

TOKYO 60 - Mode 5 circuits DMX - Type RGBAW

Canaux	Valeur DMX (0 à 255)	Fonction	Information
Ch 1	0 - 255	Rouge	Intensité du Rouge 0 à 100 %
Ch 2	0 - 255	Vert	Intensité du Vert 0 à 100 %
Ch 3	0 - 255	Bleu	Intensité du Bleu 0 à 100 %
Ch 4	0 - 255	Ambre	Intensité de l'Ambre 0 à 100 %
Ch 5	0 - 255	Blanc	Intensité du Blanc 0 à 100 %

TOKYO 60 - Mode 9 circuits DMX

Canaux	Valeur DMX (0 à 255)	Fonction	Information
Ch 1		Intensité RGBAW	Intensité totale 0 à 100 %
Ch 2	0 - 255	Rouge	Intensité du Rouge 0 à 100 %
Ch 3	0 - 255	Vert	Intensité du Vert 0 à 100 %
Ch 4	0 - 255	Bleu	Intensité du Bleu 0 à 100 %
Ch 5	0 - 255	Ambre	Intensité du Ambre 0 à 100 %
Ch 6	0 - 255	Blanc	Intensité du Blanc 0 à 100 %
Ch 7	0 - 14	Adjust brightness	
	15 - 255	Strob	vitesse 0 - 100 %
Ch 8	0 - 31	Not act	32-127 must use CH1,2,3,4,5, or it will be no brightness. The 9th channel is for adjusting speed
	32 - 63	Dim to bright	
	64 - 95	Bright to dim	
	96 - 127	Dim – bright – dim	
	128 - 159	shade	
	160 - 191	Dim-bright-dim, auto run	
	192 - 223	5 color jumping	
224 - 255	Several color jumping		
Ch 9	0 - 255	Speed adjust, from slow to fast	

